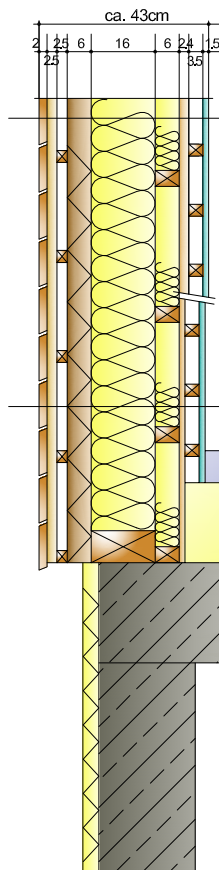


# AUSSENWANDAUFBAU - RIEGELWAND 43CM

AUSSEN: SIB. LÄRCHENSCHALUNG

INNEN: GIPSKARTON



## ALTERNATIV ZU OSB-PLATTE:

2,4CM RAUHSCHALUNG MIT FOLIE

3 CM HOLZLATTUNG 3/5 CM

1,5 CM GIPSKARTON GKF 15MM

2 CM SIBIRISCHE LÄRCHENSCHALUNG

2,5CM KONTERLATTUNG

2,5CM UNTERKONSTRUKTION

6 CM HOLZWEICHFASERPLATTE

16 CM DÄMMUNG / RIEGELKONSTRUKTION

6 CM DÄMMUNG / AUFDOPPLUNG 4/6CM

1,5 CM OSB-PLATTE NUT UND FDER

3 CM HOLZLATTUNG 3/5 CM

1,5 CM GIPSKARTON GKF 15MM