

WOHN(T)RAUM MIT HOLZ: CLEVER SANIEREN, VOLL PROFITIEREN

Energieeinsparen und damit auch thermische Sanierung sind zwei der großen Bau-Themen der letzten Jahre. Holz hat sich dabei dank seiner natürlichen Wärmeeffizienz als besonders beliebter und auch optisch sehr ansprechender Werkstoff etabliert. Vor allem im Bereich der Wärmedämmung von Fassaden bietet Holz vielfältige Lösungen mit Einsparungspotenzialen, die sich wirklich bezahlt machen - in Hinblick auf Ihr Wohlbefinden, als Schutz für die Umwelt, da Holz weniger Energie zur Herstellung als andere Baustoffe benötigt und vor allem als Entlastung für Ihre Geldtasche. Unser Holzfachmarkt unterstützt Sie dabei, Ihre thermische Sanierung profitabel und professionell durchzuführen. Neben den optimalen Werkstoffen bieten wir Ihnen auch wertvolle Tipps.



LIECHTENSTEIN
HOLZ
treff●

**THERMISCHE
SANIERUNG MIT HOLZ**

IHRE VORTEILE IM ÜBERBLICK

Aus vielen guten Gründen vertrauen immer mehr Hauseigentümer bei Ihrem Wohnraum auf optimal gedämmte Holzfassaden. Thermische Sanierung mit Holz...

- schafft zu jeder Jahreszeit ein fühlbar angenehmeres Raumklima.
- schützt das Haus vor Witterungseinflüssen und sichert so auch die Werterhaltung und den Wiederverkaufswert.
- spielt dank der einzigartigen, natürlichen Optik von Holz eine tragende Rolle in der modernen Architektur.
- berechtigt zu rückzahlbaren Förderungen.
- ist lange haltbar, das Holz kann am Ende der Nutzungsdauer leicht wiederverwertet bzw. umweltgerecht entsorgt werden und ist CO₂ neutral.
- und ermöglicht nicht zuletzt ein bis zu 50%iges Einsparungspotenzial bei den Heizkosten.



EINFAMILIENHAUS 180m² WOHNFLÄCHE (CA.-WERTE)

Bauart: Massivbau
 Gebäudevolumen: 572,9 m³
 Nutzfläche: 183,3 m²
 Gebäudehöhe: 8,3 m
 Heizung: Gasbrennwertgerät
 Dach: 60 mm Mineralwolle 040, U-Wert = 0,674 [W/m²K]
 Bodenplatte: 60 mm Polystyrolhartschaum 035
 U-Wert = 0,517 [W/m²K]
 Fenster: U-Wert = 3,0 [W/m²K]
 Konstruktion: Kalkzementputz 15 mm,
 Hochlochziegel 240 mm, Kalkzementputz 15 mm
 Wand (Bestand): U-Wert = 1,794 [W/m²K]
 Dämmmaßnahme: INTHERMO Massiv 120 mm:
 U-Wert = 0,299 [W/m²K]

PRIMÄRENERGIEBEDARF / GASKOSTEN

Gaspreis: 0,06 €/kWh (Stand Mai 2009)
 Bestand: 35700 [kWh/a] = 2140 €
Nach der Dämmung: 17600 [kWh/a] = 1055 €

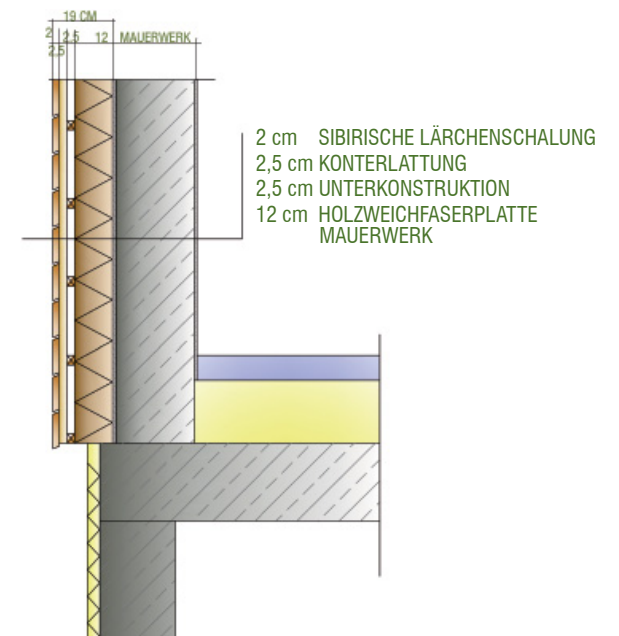


FÜR SIE DURCHGERECHNET: BIS ZU MINUS 50% ERSPARNIS

Klingt gut - aber welche finanziellen Vorteile stecken wirklich, Schwarz auf Weiß, hinter thermischer Sanierung mit Holz? Wir haben ein plausibles Beispiel für Sie durchgerechnet: Unser Testobjekt ist ein Einfamilienhaus mit 170 m² Fassadenfläche aus den 70ern mit einer geringen Dämmung. Saniert mit der Dämmplatte Inthermo HFD-Exterior Massiv erreichen wir eine jährliche Heizkostenreduzierung von € 2.140 auf € 1.055! Dieser massiven Einsparung stehen Sanierungskosten von € 20.400 gegenüber - in 20 Jahren haben sich diese amortisiert (wobei die aktuellen Heizkosten sicherlich steigen und die Amortisationsdauer nochmals verringern werden). 20 Jahre, in denen Sie nicht nur von halbierten Heizkosten profitieren sondern auch von vielen weiteren Vorteilen!



BEINHART BERECHNET - TOP GESPART



LIECHTENSTEIN HOLZTREFF.

Liechtensteinstraße 15, 8530 Deutschlandsberg
 Tel. 03462 2222 - Fax 03462 2222 22

www.holztreff.at